

## Informazioni Chiave per gli Investitori (KIID)

Il presente documento contiene le informazioni chiave di cui tutti gli investitori devono disporre in relazione a questo comparto. Non si tratta di un documento promozionale. Le informazioni contenute nel presente documento, richieste dalla legge, hanno lo scopo di aiutarvi a capire la natura di questo comparto e i rischi ad esso connessi. Si raccomanda di prenderne visione, in modo da operare una scelta informata in merito all'opportunità di investire.

# Fixed Income Return Short Term - FIRST - Classe D (distribuzione)

Comparto di **Euromobiliare International Fund SICAV** (la «Sicav»)

Codice ISIN: **LU0517775572**

Gestito da **Euromobiliare Asset Management SGR S.p.A.**

## OBIETTIVI E POLITICA DI INVESTIMENTO

### Obiettivi

Il Comparto è di tipo obbligazionario e mira alla generazione di reddito investendo in strumenti finanziari a breve/medio termine.

### Politica di investimento

Il Comparto potrà investire:

a. fino al 70% delle attività nette in valori mobiliari di tipo obbligazionario (inclusi titoli 144A scambiati su un mercato regolamentato) aventi un *rating* inferiore a BBB- (*non investment grade*) e, nel limite sopra indicato, fino al 10% in valori mobiliari di tipo obbligazionario aventi un *rating* CCC (da CCC- a CCC+);

b. fino al 100% delle attività nette in valori mobiliari di tipo obbligazionario (inclusi titoli 144A scambiati su un mercato regolamentato) aventi un *rating* uguale o superiore a BBB- (*investment grade*) e/o in strumenti del mercato monetario, oltre che a titolo accessorio in liquidità costituite da depositi bancari;

c. fino al 30% delle attività nette in valori mobiliari di tipo obbligazionario (inclusi titoli 144A scambiati su un mercato regolamentato) e in strumenti del mercato monetario emessi da emittenti che esercitano la loro principale attività o con sede nei Paesi Emergenti, o da emittenti sovrani di tali paesi;

d. fino al 10% delle attività nette in obbligazioni convertibili;

e. fino al 10% delle attività nette in ABS/MBS e CMBS;

f. fino al 10% delle attività nette in parti di OICVM e/o di altri OICR che investano in valori a reddito fisso.

Il Comparto non investirà in Convertible Contingent Bonds ("CoCo") e/o in strumenti di tipo distressed o defaulted securities.

La duration media del portafoglio dovrà essere uguale o inferiore a 3,5 anni.

Il Comparto può investire in strumenti finanziari derivati, compresi quelli del tipo CDS, per la copertura del rischio di credito, nonché ai fini di una efficiente gestione del portafoglio.

Il Comparto non ha parametro di riferimento ("benchmark").

### Politica di Distribuzione

La classe di azioni D è a distribuzione di capitale o altri utili.

### Rimborso delle azioni

È possibile ottenere il rimborso totale o parziale delle azioni attraverso semplice richiesta in qualsiasi giorno bancario e lavorativo in Lussemburgo.

## PROFILO DI RISCHIO E RENDIMENTO



- Il Comparto è classificato nella classe 4 sulla base della sua volatilità passata o, in mancanza, della volatilità del relativo benchmark o di un portafoglio modello.
- Tale classe 4 riflette principalmente l'esposizione del Comparto al mercato obbligazionario.
- I dati storici utilizzati per calcolare l'indicatore sintetico potrebbero non costituire un'indicazione affidabile circa il futuro profilo di rischio del Comparto.

- La classe di rischio/rendimento indicata potrebbe non rimanere invariata e la classificazione del Comparto potrebbe cambiare nel tempo.
- L'appartenenza alla classe di rischio più bassa non garantisce un investimento esente da rischi.

*Altri rischi, non adeguatamente rilevati dall'indicatore sintetico, a cui potrebbe essere esposto il Comparto, sono:*

- rischio di credito: è il rischio che l'emittente degli strumenti di debito in cui è investito il Comparto non sia in grado di adempiere ai propri obblighi di pagamento;*
- rischio liquidità: in situazione di stress dei mercati, i titoli in portafoglio potrebbero vedere diminuita la loro negoziabilità e quindi il loro valore;*
- rischio di controparte: i soggetti con il quale il Comparto ha concluso contratti per operazioni in strumenti derivati su mercati non regolamentati potrebbero non essere in grado di rispettare gli impegni assunti.*

## SPESE

Le spese vengono utilizzate per coprire i costi di gestione del Comparto, compresi i costi legati alla sua commercializzazione e distribuzione. Tali spese riducono la potenziale crescita del Vostro investimento.

### Spese una tantum prelevate prima o dopo l'investimento

Spese di sottoscrizione 2,00%  
Spese di rimborso Non previste

Percentuale massima che può essere prelevata dal Vostro capitale prima che venga investito.

### Spese prelevate dal Comparto in un anno

Spese correnti 1,50%

### Spese prelevate dal Comparto a determinate condizioni specifiche

Commissioni legate al rendimento 10% del rendimento annuale che eccede l'1,5%.

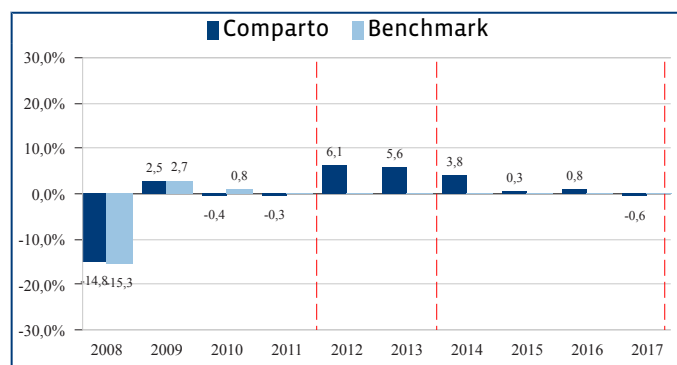
Nel 2017 la commissione legata al rendimento è stata pari allo 0,00% del Comparto.

Le *spese di sottoscrizione e rimborso* riportate nella Tabella corrispondono, singolarmente, alla percentuale massima applicabile. E' possibile, pertanto, che possiate pagare un importo inferiore. Potete informarvi circa l'importo effettivo delle spese di sottoscrizione presso il Vostro consulente finanziario o distributore. La commissione massima applicabile alla conversione ("switch") è dello 0,50%.

Le *spese correnti* si basano su una stima. Tale importo potrebbe variare di anno in anno. Sono esclusi dal calcolo i costi delle transazioni di portafoglio, eccetto le spese di sottoscrizione/rimborso sostenute dal Comparto per l'acquisto o la vendita di azioni di altri comparti.

Per le informazioni di dettaglio sulle spese, nonché sugli altri oneri e diritti relativi al presente Comparto, si rinvia alle Sezioni 13 ("Spese") e 14 ("Gestore degli Investimenti - Gestori Delegati agli Investimenti") del prospetto della Sicav disponibile sul sito internet: [www.eurofundlux.lu](http://www.eurofundlux.lu).

## RISULTATI OTTENUTI NEL PASSATO



--- Fino al 31/01/2011 la politica d'investimento del Comparto era diversa.

--- Fino al 14/02/2013 la politica d'investimento del Comparto era diversa.

--- Fino al 03/09/2017 la politica d'investimento del Comparto era diversa.

- I rendimenti passati non sono indicativi di quelli futuri.
- La Sicav è stata costituita il 13 giugno 2001.
- La classe D del Comparto è stata avviata il 24 ottobre 2001 (ex classe A).
- I risultati ottenuti nel passato sono stati calcolati in Euro e tengono conto di tutti i costi e le commissioni, ad eccezione delle commissioni di sottoscrizione.

## INFORMAZIONI PRATICHE

### Banca Depositaria

BNP Paribas Securities Services S.C.A. (Succursale di Lussemburgo)

### Ulteriori informazioni - Conversione di azioni

Potrete sottoscrivere le azioni del Comparto in un'unica soluzione ("PIC", importo minimo iniziale di Euro 500,00) ovvero attraverso la sottoscrizione di un piano di accumulo ("PAC"). Le informazioni sulle modalità di esercizio del diritto di conversione sono contenute nella Sezione 11 ("Attribuzione e conversione delle azioni") del prospetto della Sicav.

Per ulteriori informazioni sul Comparto e le altre classi di azioni o gli altri comparti disponibili potete consultare il prospetto, l'ultima relazione annuale e la relazione semestrale successiva, redatti in lingua italiana e disponibili gratuitamente presso Credito Emiliano S.p.A., Banca Euromobiliare S.p.A. e sul sito internet della Sicav [www.eurofundlux.lu](http://www.eurofundlux.lu).

Le attività e le passività del Comparto sono separate da quelle degli altri comparti della Sicav. I diritti patrimoniali degli investitori nel Comparto sono totalmente distinti da quelli degli investitori degli altri comparti della Sicav. I diritti patrimoniali degli investitori nel Comparto sono totalmente distinti da quelli degli investitori degli altri comparti della Sicav. I dettagli della politica di remunerazione (comprese le persone responsabili della determinazione delle retribuzioni fisse e variabili del personale, una descrizione degli elementi chiave della retribuzione e una panoramica di come la compensazione viene

determinata) sono disponibili gratuitamente presso la sede sociale della Società di gestione e sul sito al link: [https://www.eurosgri.it/storage/sito1/it/Società/Policy\\_MIFID/politiche-di-remunerazione-2017-eam-sgr-versione-assemblata.pdf](https://www.eurosgri.it/storage/sito1/it/Società/Policy_MIFID/politiche-di-remunerazione-2017-eam-sgr-versione-assemblata.pdf).

### Pubblicazione del valore delle azioni

Il valore unitario delle azioni del Comparto calcolato ogni giorno bancario e lavorativo in Lussemburgo è pubblicato quotidianamente sul quotidiano "Il Sole 24 Ore" e sul sito internet [www.eurofundlux.lu](http://www.eurofundlux.lu).

### Legislazione fiscale

La Sicav è disciplinata dalla normativa in materia fiscale del Lussemburgo; tale legislazione può avere impatti sulla Vostra posizione fiscale.

### Dichiarazione di responsabilità

Euromobiliare Asset Management SGR S.p.A. può essere ritenuta responsabile esclusivamente sulla base delle dichiarazioni contenute nel presente documento che risultino fuorvianti, inesatte o incoerenti rispetto alle corrispondenti parti del prospetto della Sicav.